

Optoverstärker OV1

Zusatzmodul zur potentialfreien Ansteuerung eines externen Gerätes

Dieses Zusatzmodul dient anstelle eines Relais zur extrem schnellen und verschleissfreien Ansteuerung eines externen Verbrauchers.

Durch den weiten Spannungsbereich bis 48 Volt DC ist es für viele Anwendungsfälle optimal geeignet. Da der Optoverstärker im Gegensatz zu einem Relais keine Schaltzeiten hat, ist er für schnelle Schaltvorgänge im Millisekundenbereich geeignet.

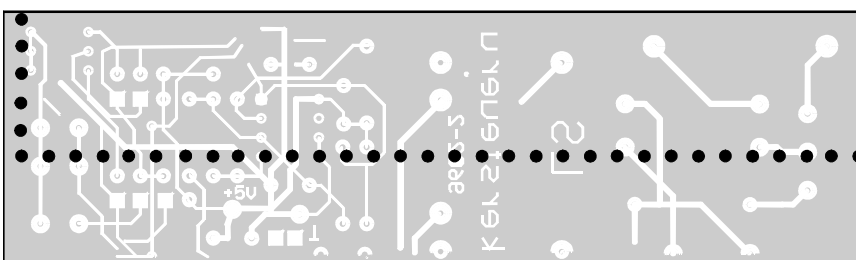
Der Optoverstärker ist zwischen Ein- und Ausgang galvanisch getrennt.



Gehäusegröße: 110 x 75 x 22,5 mm
Auf DIN-Schiene aufschnappbar

Ausgangsspannung: 10...48 V DC
Ausgangsstrom: max. 2A

Eingangsspannung: 5... 48 V DC
Eingangsstrom: 10 mA



GESELLSCHAFT FÜR
MESS- UND SYSTEM-
TECHNIK mbH

Max-Planck-Str. 5 • 78549 Spaichingen
Tel. 07424 95900 • Fax 07424 9590-19

www.GMS-Messtechnik.de