

Bildbearbeitung Produktblatt



Das Produkt bietet:

- einfache Programmierung
- Mehrere Teile abspeicherbar
- An verschiedenste Teile anpassbar
- LAN-Interface



Technische Daten:

Mehrkamerasystem
Max. 8 Kameras
Industrierechner
Echtzeitanzeige
Bis zu 30 Bilder pro Sekunde

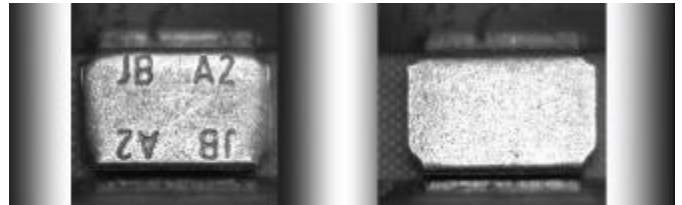
Beschreibung:

Mehrkamerasystem mit bis zu 8 Kameras.
Es können verschiedene Teile oder verschiedenen Ansichten eines Teiles ausgewertet werden. Sehr schnelle Verarbeitung bis zu 30 Teile pro Sekunde. Über einen übergeordneten Rechner können verschiedene Auswerteprogramme aufgerufen werden.

Beispiele:



Überprüfung der Oberfläche einer Springscheibe auf Vernarbungen und Schlechteile auszusortieren. Die Teile werden auf einem Förderband liegend in beliebiger Drehlage mit einem Durchsatz von 10 Teilen pro Sekunde unter der Kamera durchgeführt. Die Bildaufnahme geschieht mit einem Infrarot-Ringblitz, die Verwaltung der Teile bis zur Ausblasstelle für die Schlechteile erfolgt mit unserer Drehgeberauswerteeinheit DAE



Bei der Produktion von Felgengewichten müssen diese einheitlich mit der Beschriftung nach oben auf einen Gurt aufgeklebt werden. Mit Hilfe unseres Kamerasystems wird die Lage der Gewichte kontrolliert. Nur lagerrichtige Teile werden in weitere Verarbeitung zugeführt, Teile mit falscher Lage werden ausgeschleust. Die Stückzahl beträgt bei diesem System ca. 35 Teile pro Sekunde, die fehlerfrei erkannt werden. Die Verwaltung der Teile bis zur Ausblasstelle für die Falschteile erfolgt mit unserer Drehgeberauswerteeinheit DAE.



GESELLSCHAFT FÜR
MESS- UND SYSTEM-
TECHNIK mbH

Max-Planck-Str. 5 • 78549 Spaichingen
Tel. 07424 95900 • Fax 07424 9590-19

www.GMS-Messtechnik.de

